

→ referenze 2019

PONTE NORD

PONTE NORD

Luogo

Parma, Italia

Stazione appaltante

STU Authority – Società di Trasformazione Urbana S.p.A.

Appaltatore

Europa Scarl

Oggetto

Progettazione, fornitura e posa in opera delle strutture metalliche

Periodo

2011

Peso

1.100 tonnellate

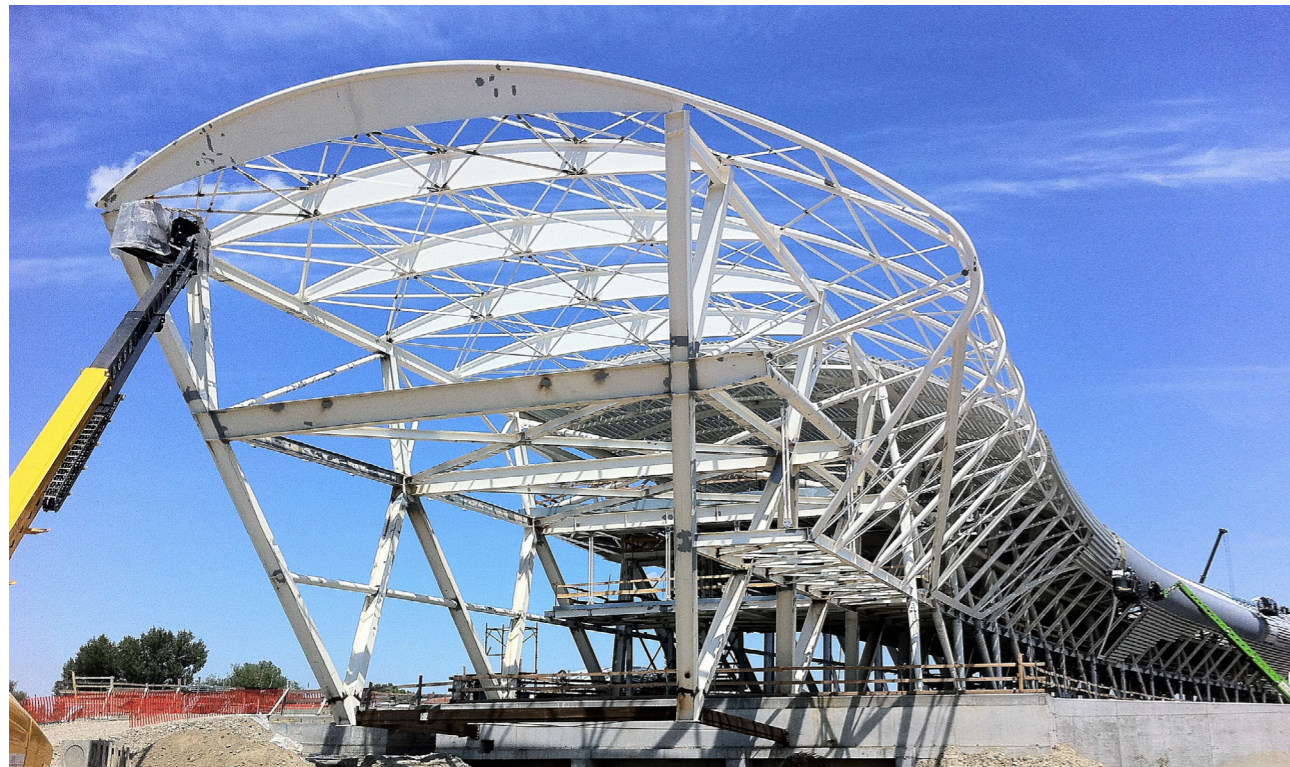
Lunghezza

160 metri

L'opera è stata progettata per collegare la stazione ferroviaria della città di Parma e l'EFSA (Autorità Europea per la Sicurezza Alimentare) con l'intento di ospitare aree commerciali ed espositive destinate ad accogliere start-up, spazi scientifici e educativi.

Le opere consistono in due ponti affiancati, uno stradale a quattro corsie e l'altro pedonale coperto che si sviluppa su tre livelli di calpestio con una lunghezza totale di 160 metri e un'altezza di 15. Realizzato in acciaio e vetro, è suddiviso in tre campate, con un peso complessivo di 1.100 tonnellate. Le travi degli impalcati della quota stradale appoggiano su due spalle e due pile, uniche per entrambi i ponti.









Ideas
shape
the
World

Maeg Costruzioni S.p.A.
Via Toniolo 40
31028, Vazzola (TV) - Italy
+39 0438 441558
www.maegspa.com